

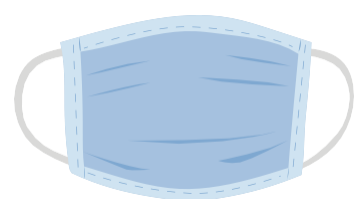
# Medidas para garantizar la seguridad de quienes trabajan y visitan Tourist Info Anna



Rogamos sigan las indicaciones para una grata experiencia



El aforo está limitado a 2 personas



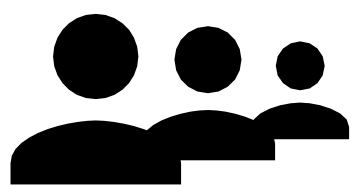
Utilice mascarilla para acceder



No acceda a la oficina hasta que se le indique o se asegure de que no se supera dicho aforo.



Utilice el dispensador de gel para lavarse las manos.



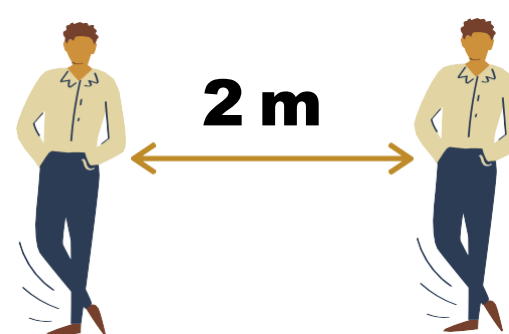
Si se generan colas, respételas.



Tienen preferencia las personas con movilidad reducida, embarazadas y personas mayores.



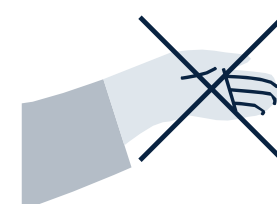
Solo una persona por familia o grupo.



Respete la distancia de seguridad de 2 metros.



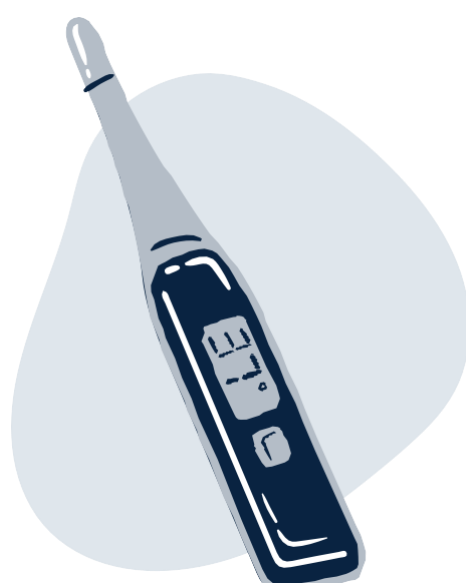
Dentro de la Oficina, permanezca en los puntos marcados en el suelo a tal efecto.



Evite el saludo con contacto físico, incluido dar la mano, tanto al personal de la Oficina como a otros visitantes.

## Quédate en casa si...

- Te sientes mal.
- Alguno de los familiares con quien convives está enfermo.



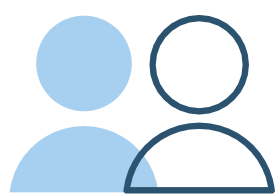
## Gracias por respetar las medidas aconsejadas



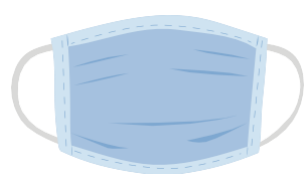
# Mesures dirigides a garantir la seguretat dels qui treballen i visiten Tourist Info Anna



Preguem seguisquen les indicacions per una grata experiència



L'aforament està limitat a 2 persones.



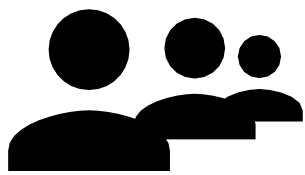
Utilitze mascareta per a accedir



No accedisca a l'oficina fins que se li indique o s'assegure que no es supera aquest aforament.



Utilitze el dispensador de gel per a rentar-se les mans.



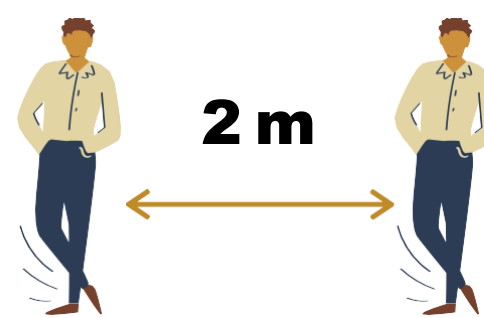
Si es generencues, respecte-les.



Tenen preferència les persones amb mobilitat reduïda, embarassades i persones majors.



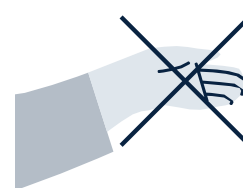
Només una persona per família o grup.



Respecte la distància de seguretat de 2 metres.



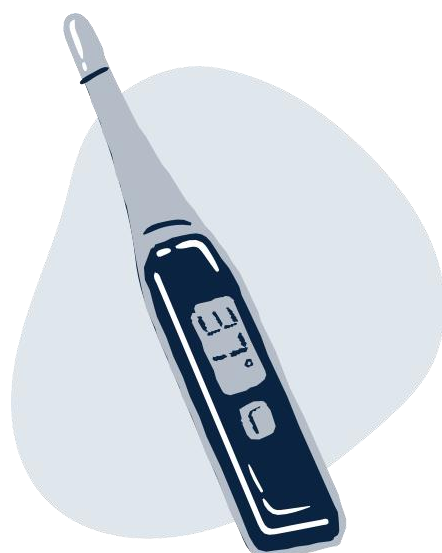
Dins de l'Oficina, ha de romandre en els punts marcats en el sòl a aquest efecte.



Evite la salutació amb contacte físic, inclòs el donar la mà, tant al personal de l'Oficina com a altres visitants

## Quede's a casa si...

- Se sent malament.
- Algun dels familiars amb qui conviu està malalt.



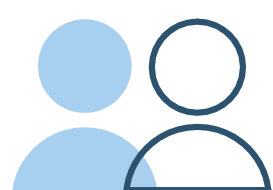
## Gràcies por respectar les mesures aconsellades



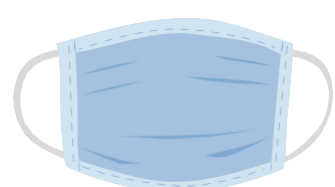
# Measures to ensure the safety of those who work and visit Tourist Info Anna



Please follow the measures for a pleasant experience



Capacity is limited to 2 people.



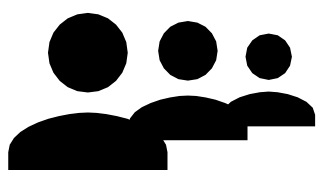
Use mask to access



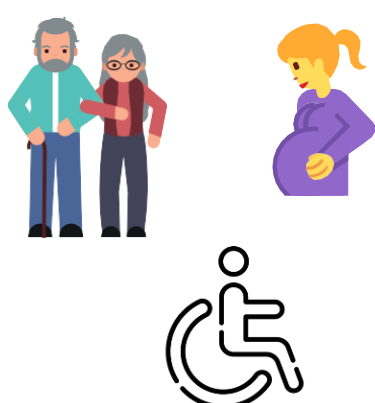
Do not enter until you are instructed to do so or sure that the capacity is not exceeded.



Use the gel dispenser to wash your hands.



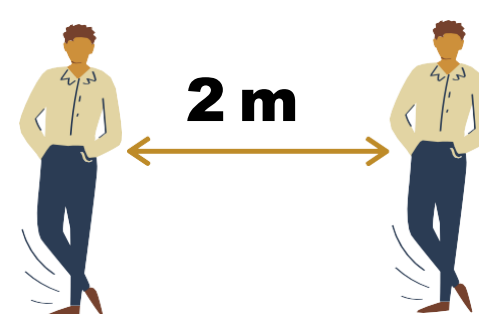
Avoid queue jumping.



Priority will be given to people with reduced mobility, pregnant women and elderly.



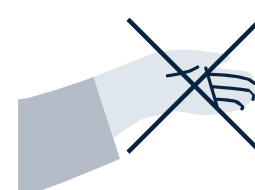
Only one person per family or group.



Respect the 2 meters preventive distance.



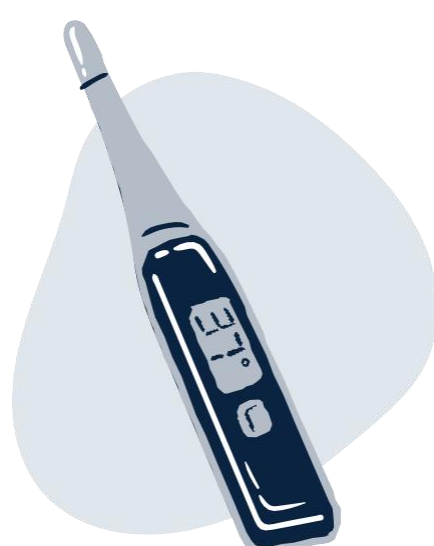
Once inside the Office, stay at the points marked on the floor for that purpose.



Avoid greetings involving physical contact, including shaking hands, both staff and visitors.

## Stay home if...

- If you feel sick.
- Any of the family members you live with are sick.



## Thank you for respecting the measures

